

## Credito News - Newsletter

ad uso interno inviata a Soci, Amministratori, Partner, Collaboratori del Confidi, iscritti alla nostra mailing list, ai sistemi associativi territoriali e nazionali di Confartigianato Imprese e Fedart-Fidi

Gli uffici Territoriali di Confartigianato Fidi Piemonte e Nord Ovest s.c.p.a.:

**AREA NAZIONALE "oltre il Nord Ovest"**

<b>TORINO</b>	c.o Sede Centrale e Direzione del Confidi	Via dell'Arcivescovado, 1 - 10121 TORINO	Tel. 011.5175640
<b>AREA PIEMONTE OVEST - TORINO</b>			
<b>TORINO</b>	Sede Area e Filiale di Torino - Cuneo	Corso Francia, 23 - 10138 TORINO	Tel. 011.4341455
<b>ASTI</b>	Punto Credito di Asti e territorio astigiano	Via Orfanotrofia, 10 - 14100 ASTI	Tel. 0141.538676
<b>CUNEO</b>	Ufficio-recapito di Cuneo e provincia cuneese	c.o la sede di Confartigianato Imprese di Cuneo Via l' Maggio, 8 - 12100 CUNEO	Tel. 0171.438676
<b>AREA PIEMONTE EST - LOMBARDIA</b>			
<b>NOVARA</b>	Sede Area e Filiale di Novara - V.C.O.	Via San Francesco d'Assisi, 5/d - 28100 NOVARA	Tel. 0321.661250
<b>BIELLA</b>	Punto Credito di Biella e territorio biellese	Via T. Galimberti, 22 - 13900 BIELLA	Tel. 015.8551742
<b>VERCELLI</b>	Punto Credito di Vercelli e territorio vercellese	Largo d'Azze, 9 - 13100 VERCELLI	Tel. 0161.502792
<b>GRAVELLONA</b>	Punto Credito del Verbano-Custo-Ossola	Via Liberazione, 20/a - 28883 GRAVELLONA TOCE	Tel. 0323.869712
<b>MILANO</b>	Punto Credito Regione Lombardia	Via Biondi, 5 - 20154 MILANO	Tel. 348.9898491
<b>AREA PIEMONTE SUD - LIGURIA</b>			
<b>ALESSANDRIA</b>	Sede Area e Filiale di Alessandria	Spalto Marengo, Palazzo Pacto - 15121 ALESSANDRIA	Tel. 0131.221712
<b>SAVONA</b>	Punto Credito di Savona e Regione Liguria	Corso Mazzini, 105 Rosso - 17100 SAVONA	Tel. 019.814320

Redazione newsletter c.o Sede centrale Confartigianato Fidi Piemonte e Nord Ovest s.c.p.a.  
via dell'Arcivescovado, 1 - 10121 Torino [info@confartigianatofidi.it](mailto:info@confartigianatofidi.it)

MARZO 2015

### Il Presidente Adelio Ferrari: "I Confidi strumento essenziale per superare la crisi ed importante leva per lo sviluppo delle Pmi"



Incontriamo il presidente **Adelio Ferrari** nella "sua" Tortona presso la sede della **Fladel srl**, società dallo stesso guidata e gestita insieme al fratello Flavio.

**Da alcuni mesi ricopre la carica di Presidente nazionale di FEDART Fidi: da tale visuale più generale quale risulta essere lo stato di salute dei Confidi nel nostro Paese?**

"I Confidi, nella lunga fase di crisi economica che da anni investe il nostro Paese, sono stati determinanti al fine di consentire l'accesso al credito di molte piccole e micro imprese, assicurandone così in molti casi la sopravvivenza. E' evidente che le nefaste conseguenze del ciclo economico hanno fortemente penalizzato anche il nostro sistema che ha visto crescere a dismisura, seppure in percentuale inferiore rispetto al settore bancario nel suo insieme, i crediti deteriorati e le sofferenze".

**Dunque quali sono le prospettive attese per i Confidi ed il sistema delle garanzie rappresentato da Fedart?**

"Per il sistema dei Confidi e FEDART stessa, al fine di continuare a svolgere con efficacia la propria mission a fianco delle imprese artigiane e delle piccole medie imprese, è indilazionabile chiedere al Governo ed al sistema bancario che venga realizzata una politica creditizia in grado di dotare il sistema Paese di una continuativa e mirata politica industriale della garanzia, tale da meglio favorire l'accesso al credito delle PMI attraverso un diverso funzionamento del Fondo Centrale di Garanzia ed il rafforzamento (patrimoniale, ma anche con la mitigazione dei rischi riassicurati) dei Confidi i quali - abbandonando qualsivoglia conservatorismo volto a perpetuare lo status quo ante - dovranno proseguire ed intensificare il virtuoso percorso intrapreso nel segno della professionalità e della valorizzazione delle garanzie offerte".

**In questo quadro come si colloca Confartigianato Fidi Piemonte e Nord Ovest s.c.p.a., il Confidi da lei presieduto?**

"il nostro Confidi - che vanta un'equipe direzionale ed operativa di primordine e che ha recentemente superato con ottimi esiti la fase ispettiva da parte di Banca d'Italia - da tempo ha scelto il confronto aperto nel "mercato" ed il suo posizionamento strategico è forte di una multicanalità distributiva ove le nostre risorse umane (dipendenti ed agenti attivi sul territorio in specie del nord ovest) si integrano con le Associazioni Confartigianato convenzionate e con l'attività nazionale svolta attraverso dieci società di mediazione creditizia all'uopo contrattualizzate. Non siamo né un esempio, né un'isola felice, ma siamo orgogliosi di noi stessi, consci che la via del miglioramento permanente non conosce sosta".

### Confartigianato Fidi ed Artigiancassa: insieme per sostenere le Pmi

Il 16 febbraio scorso, a Novara, in una giornata complessivamente positiva (saranno comunque le prossime settimane, e mesi, a determinare la reale valenza di quanto definito/concertato/progettato nella riunione con le figure apicali attive in seno alla struttura direzionale ed operativa del nostro Confidi), si è svolto un proficuo incontro tra Confartigianato Fidi ed Artigiancassa.

Con i rispettivi Direttori Generali, **Vincenzo Masciopinto** (nella foto, il primo a destra) e **Gianmario Caramanna**, hanno partecipato all'utile confronto il Direttore regionale di Artigiancassa, **Roberto Genovese**, ed il Direttore Crediti del Confidi, **Riccardo Giorelli**, nonché - su specifici aspetti - anche il nostro responsabile degli Artigiancassa Point, **Luigi Donatone**, capo area Piemonte Ovest, e quello dell'attività nella limitrofa Lombardia, responsabile dell'ufficio di Milano, **Andrea Ricchiuti**.

L'incontro ha segnato la rinnovata partnership tra il nostro Confidi e banca Artigiancassa, insieme per favorire la crescita del Paese, a fianco ed al servizio delle attività artigiane, dei servizi, del commercio e del terziario.



## NUOVI AGENTI DIRETTI DEL CONFIDI E GRUPPO MARKETING

Prosegue e si intensifica l'attività volta alla ricerca di nuovi **Agenti monomandatari iscritti all'O.A.M.**: in questi giorni si sta concludendo la prima fase di contrattualizzazione degli agenti con alcune nuove unità cui potrà essere a breve conferito nostro mandato monomandatario in altre aree territoriali del nord.

Nel contempo il Direttore Generale illustra le novità intervenute nel **Gruppo Marketing aziendale** sul piano organizzativo e nel funzionigramma di questo importante Gruppo di lavoro della nostra struttura operativa: la responsabilità è ora affidata al Direttore Crediti in sinergia con il coordinatore, responsabile operativo, dott. **Andrea Ricchiuti** ed in seno a tale equipe (composta da dieci unità) opera anche la signora Maddalena Alonzi che si occupa anche della presenza aziendale in rete, in specie in Twitter e Facebook.

## Addendum ai contratti con SOCIETÀ DI MEDIAZIONE CREDITIZIA

Il C.d.A. fa propria la definizione di uno **specifico Addendum relativo alle convenzioni-contratti con SOCIETÀ DI MEDIAZIONE CREDITIZIA**, vincolante per le nuove sottoscrizioni ed estensibile fin d'ora anche alle scritture in essere (*allo scopo, il D.G. ha conferito specifico mandato al Direttore Crediti con verifica generale dell'attività svolta attraverso questo canale distributivo al 31 marzo p.v.*).

**Secondo tale Addendum**, ciascuna Società di Mediazione Creditizia convenzionata si impegna, su base annua entro il 31 dicembre e con decorrenza dal corrente anno 2015, a garantire - *prevedendo anche una specifica penale simbolica di euro duemila in caso di mancato raggiungimento di quanto pattuito* - non meno di dieci pratiche con nostra garanzia effettivamente erogate in corso d'anno indipendentemente dai volumi complessivi delle stesse, oppure - in alternativa - un numero di pratiche tali da garantire complessivamente la somma di Euro trecentomila relativamente a quanto da noi garantito ed effettivamente erogato.

## “SISTEMA DEI POTERI DELEGATI E TARIFFARIO”: MODIFICHE

Accogliendo la proposta congiunta del Presidente e del Direttore Generale, viene promulgato il nuovo testo del documento **“Sistema dei poteri delegati e Tariffario”** (*disponibile integralmente sul nostro sito aziendale*).

Nel documento, senza alcun incremento tariffario, sono state apportate lievi modifiche relative in particolare all'intervenuto termine della convenzione-riassicurazione FEI, nonché all'attività dei Gruppi di Lavoro aziendali ed alla sub delega deliberativa ora attribuita dalla Direzione Generale oltre che al Direttore Crediti, dott. **Riccardo Giorcelli**, anche alla Responsabile ufficio Area Fidi, dott.ssa **Milena Zotta**.

## Adesione con riserva a “Rinegoziazione” proposta da UCB

Sulla base degli specifici incontri intervenuti tra la nostra Direzione, il dott. Remondi e la dott.ssa Damilano (e dopo aver espresso alla banca l'inequivoco diniego su posizioni già rinegoziate unilateralmente), il C.d.A. decide di accogliere sostanzialmente il nuovo **addendum relativo alla rinegoziazione di alcune posizioni proposto da Unicredit**. La relativa sottoscrizione da parte del nostro Confidi viene però **vincolata al preventivo recepimento integrale delle osservazioni** già inviate ad Unicredit, secondo cui:

- a) l'attivazione della sospensione per ciascuna pratica deve comunque e soltanto avvenire a seguito della ricezione da parte di UCB di nostra specifica comunicazione, anche in considerazione del fatto che - sia venisse confermata la durata originaria sia venisse accolto il prolungamento della nostra garanzia - nei casi di riassicurazione e/o controgaranzia l'ente riassicuratore deve essere preventivamente informato e deve comunicarne l'accettazione al Confidi;
- b) siano bonificati al Confidi, a cura della banca, i costi a carico del socio-cliente derivanti dell'eventuale prolungamento della nostra garanzia, previsti dal vigente tariffario (come peraltro già avviene per le delibere standard e per le moratorie).

## Internal Audit, Circolare 217 (13° agg.), Risk Appetite Framework

**AVANZAMENTO LAVORI CIRCA VERIFICA INTERNAL AUDIT** – A seguito indicazioni intervenute nel corso delle ispezioni di Internal Audit viene dato compiuto riscontro, a cura del referente controlli interni rag. Luigi Cavallari, circa le osservazioni poste in essere.

**CIRCOLARE 217-13° AGGIORNAMENTO: ADEGUAMENTO PROCEDURE INTERNE** – A tal proposito il C.d.A. conferisce mandato alla Direzione Generale e, per essa, all'Area Rischi e Controlli, affinché si rimoduli la policy relativa alla gestione del deteriorato: nel mese di marzo sono già previsti i necessari aggiornamenti informatici a cura di Galileo che consentiranno il compiuto espletamento della materia.

**RISK APPETITE FRAMEWORK (RAF): obiettivo dei limiti di portafoglio** – Trattasi dei “sistemi degli obiettivi di rischio”, dunque del quadro di riferimento che definisce la propensione al rischio, le soglie di tolleranza, i limiti di rischio, le politiche di governo dei rischi, i processi di riferimento necessari per definirli ed attuarli. Il C.d.A. procede con la messa a punto di un modello integrato per la mitigazione dei rischi in grado di fornire un quadro compiuto per la governance complessiva dei rischi.



## Intervista al nostro Direttore Generale, Gianmario Caramanna, su Aleablog Interessante colloquio informale con il prof. Luca Erzegovesi



Luca Erzegovesi e Gianmario Caramanna

Il prof. Luca Erzegovesi, stimato docente presso l'università di Trento, è uno tra i principali esperti nazionali di finanza delle Pmi e Confidi.

Recentemente su Aleablog, partecipato forum di discussione, è stata pubblicata la video-intervista (<http://alea-smefin.blogspot.it/2015/02/la-prima-video-intervista-di-aleablog.html>), un franco colloquio tra il prof. Erzegovesi e il nostro Direttore Generale "incentrato - scrive Erzegovesi - sulle "politiche distributive dei confidi, partendo dall'esperienza per molti aspetti pionieristica di questo confidi piemontese".

## I Gruppi di Lavoro permanenti della Direzione Generale in seno al nostro Confidi Comitato di Direzione e Coordinamento direzionale-operativo

Nel corso della intervenuta rimodulazione del Funzionigramma aziendale, specifica valenza è stata conferita all'attività dei Gruppi di lavoro permanenti facenti riferimento univoco al Direttore Generale.

Il **Comitato consultivo di Direzione** - che, di norma, si riunisce due volte al mese - ora comprende, oltre al Direttore Generale (Gianmario Caramanna), sette unità con specifiche funzioni loro delegate: i Vice Direttori (Daniela De Andreis e Riccardo Giorcelli) ed il Risk Manager (Diletta Perna), la responsabile della Segreteria Generale (Serena Antonello), la responsabile ufficio Area Fidi (Milena Zotta), il responsabile Artigiancassa Point e Capo Area Piemonte Ovest (Luigi Donatone) ed il responsabile IT (Lorenzo Arnasio), cui è anche affidato l'aggiornamento del nostro sito internet.

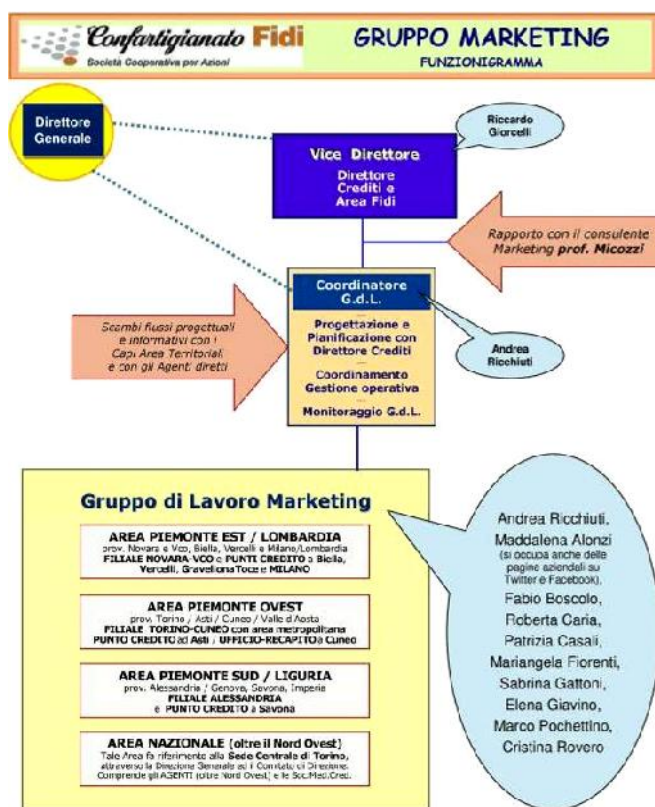
Il **Coordinamento direzionale ed operativo** - convocato, di norma, ogni 30/40 giorni - comprende invece 16 unità: con il Direttore Generale, i Vice Direttori ed il Risk Manager, la responsabile della Segreteria Generale, la Responsabile ufficio Area Fidi, il responsabile IT, i Capi Area territoriali, il Responsabile della zona Lombardia e del Gruppo Marketing, i Responsabili di Filiale, nonché la Responsabile Ufficio Reclami ed il Capo ufficio Area Amministrativa.

## Rimodulato anche l'assetto del Gruppo Marketing

Attraverso approssimazioni successive, è stato compiutamente definito il funzionigramma del Gruppo di lavoro dedicato al Marketing aziendale, che oggi comprende dieci unità del nostro Confidi, operative sul territorio piemontese ed in tutto il nord ovest.

La responsabilità generale del G.d.L. fa riferimento al Vice Direttore/Direttore Crediti, Riccardo Giorcelli, cui compete - in relazione costante con il responsabile operativo e gestionale Marketing, Andrea Ricchiuti, alla testa delle unità ivi impiegate e dal medesimo coordinate - la progettazione e la pianificazione delle attività, nonché il periodico monitoraggio delle azioni avviate e/o concluse.

In seno all'equipe addetta al Marketing (vedasi il Funzionigramma descrittivo qui a destra), tra gli altri, operano alcuni tra i più promettenti giovani colleghi sui quali la Direzione Generale - a fronte delle auspicate buone risultanze, supportate anche dal giudizio del rispettivo Capo Area - potrà in futuro fare esplicito affidamento anche per successivi, ulteriori incarichi. Inoltre, Maddalena Alonzi, parte integrante del G.d.L., cura (in costante relazione con Andrea Ricchiuti) la gestione ed il puntuale aggiornamento delle pagine aziendali in Twitter e Facebook.



Visitate il nostro nuovo Sito Internet  
<http://www.confartigianatofidi.it>

Con **Confartigianato Fidi**

ENTRA CON FIDUCIA

e le pagine aziendali in Twitter e Facebook



## Non solo Credito, anche Professionalità crescente e Valori condivisi

### Confartigianato Fidi con determinazione e ottimismo della volontà!

Il nostro Confidi durante il suo percorso, avviato nel 2003 con la fusione di sette cooperative di garanzia fidi piemontesi, senza soluzione di continuità ha affrontato, e fin qui superato, una lunga serie di "esami".

Potremmo addirittura dire che "gli esami non finiscono mai" e proprio per questo abbiamo acquisito un dinamismo – responsabile ma crescente, in specie a seguito degli esiti positivi conseguenti agli accertamenti ispettivi effettuati da Banca d'Italia – capace di mutare e rimodulare le nostre "rotte", giorno dopo giorno, adeguandole alla realtà esterna in vorticoso divenire ed alle decisioni strategiche assunte con lungimiranza dai nostri Amministratori.

Se la positiva relazione e la concertazione quotidiana tra Presidenza e Direzione Generale costituiscono un elemento essenziale per "leggere" lo sviluppo del nostro Confidi, specifico "valore aggiunto" è dato dalla qualità delle Risorse Umane che – soprattutto nelle figure apicali, ma non solo – ha assunto il "cambiamento" quale prassi quotidiana, correlandolo alla costante crescita della professionalità, individuale e collettiva, unita alla massima determinazione volta al conseguimento degli obiettivi prefissati.

**Prosegue il percorso avviato nel 2003 dal nostro Confidi, oggi chiamato a coniugare l'espansione della rete commerciale alla migliore produttività aziendale, ai valori, ai sentimenti, alle azioni sociali che ci caratterizzano e ci appartengono.**

**E, forti di queste nostre "coordinate", ci proponiamo quale conduttore e diffusore di "bellezza" (concetto che comprende serietà e responsabilità, disponibilità e correttezza, onestà morale ed intellettuale, trasparenza, coraggio e fantasia), quella stessa "bellezza" che è caratteristica propria e peculiare di tante realtà virtuose del nostro Paese! "**

Tutto questo - coniugato ai Valori condivisi dai più ed a una giusta dose di ottimismo della volontà (capace di mitigare il pessimismo della ragione, più evidente in questi anni di crisi) - ci ha consentito di "mantenere il passo". E così, ci siamo maggiormente aperti alla concorrenza ed al mercato, definendo una politica distributiva che – mantenendo al centro l'impresa sovrana, le radici territoriali ed un fattivo rapporto con il sistema associativo di riferimento – oggi ci fa guardare con fiducia a nuovi orizzonti.

L'EVENTO ANNUALE CONFIRE SSVOLTOSI A FIRENZE IL 25-26 FEBBRAIO U.S.

## I CONFIDI AL BIVIO, TRA DECADENZA E RINASCITA

Nei giorni scorsi, a Firenze, si è svolto l'ormai tradizionale appuntamento annuale di Res Consulting Group dedicato ai Confidi sul tema "Confidi al bivio: tra Decadenza (annunciata) e Rinascita (ancora possibile)": patron e anima, organizzativa e politica, dell'evento "Confires", il dott. Gianluca Puccinelli, Amministratore delegato di Res, unitamente al prof. Lorenzo Gai, docente ordinario di Economia degli Intermediari Finanziari - DISEI - presso l'Università degli Studi di Firenze.

All'assise fiorentina, tra gli altri, per Confartigianato Fidi Piemonte e Nord Ovest s.c.p.a. hanno partecipato il Presidente Adelfo Ferrari (anch'egli, e soprattutto, nelle vesti di Presidente nazionale FEDART Fidi), il Direttore Generale, Gianmario Caramanna – il quale, tra i relatori, ha illustrato l'utile esperienza e gli esiti positivi dei recenti accertamenti ispettivi operati da parte di Banca d'Italia sul nostro Confidi – nonché il Vice Direttore / Direttore Crediti, Riccardo Giorcelli (che, durante la trasferta a Firenze, ha partecipato,



Gianluca Puccinelli e Lorenzo Gai

quale nostro delegato in seno all'ATI Fei 2013-14, a un incontro di lavoro con il dott. Alessandro Tappi sulla nuova programmazione europea e in particolare sul programma Cosme, in essere dal corrente anno).

Nel presentare il convegno, secondo gli organizzatori: "Si è tanto parlato negli ultimi anni di decadenza del sistema confidi, e in parte questo è accaduto, la crisi sicuramente ha avuto le sue colpe, le banche erogano credito alle imprese con sempre più difficoltà, il Governo di sicuro non aiuta, la situazione non è delle migliori! Ma ora siamo giunti ad un bivio! Abbiamo un ruolo preciso o non lo abbiamo! Siamo la tessera indispensabile del sistema creditizio o un appesantimento? Siamo un braccio dell'associazionismo o siamo un intermediario autonomo? Niente più scuse, dobbiamo scegliere".

E nel corso dell'edizione 2015 – la nona - di questo "Evento Nazionale dei Confidi", i principali protagonisti del settore del credito e della garanzia (da Banca d'Italia al Ministero per lo Sviluppo Economico, dai maggiori Confidi alle banche ed all'Abi, da funzionari impegnati nei Programmi Europei di investimento

**Assoconfidi può e deve certamente svolgere una utile funzione di confronto e di interlocuzione sul piano istituzionale, senza però mai precludere e/o obnubilare il ruolo principe della rappresentanza che - per quanto ci riguarda più direttamente - resta saldamente in capo alle Confederazioni dell'Artigianato ed in particolare a Fedart-Fidi**

a numerosi partner di sistema, ecc.) si sono confrontati sulla situazione in essere - dedicando anche una specifica sessione al monitoraggio del credito in bonis - ma soprattutto al fine di offrire un contributo condiviso relativo al percorso ancora da compiere da parte dei Confidi, in sinergia con le loro rappresentanze nazionali.

Tale percorso – che necessiterà di sostegni istituzionali e politici e che acquisirà maggiore credibilità solo abbandonando rendite di posizione e logori conservatorismi – dovrà dunque estrinsecarsi nel segno del mercato e della razionalizzazione dell'esistente, ma soprattutto dovrà valorizzare appieno l'imprescindibile mission mutualistica volta ad assicurare un maggiore e migliore accesso al credito a favore delle micro, piccole e medie imprese, motore dell'economia nazionale ed imprescindibile elemento centrale in qualsivoglia prospettiva di crescita e di sviluppo.



MARTEDI' 03.03	ore 9,15 / 12,45 riunione del <u>Comitato consultivo di Direzione</u> c.o Sede Centrale dedicata in larga parte al bilancio ed al rinnovo cariche
VENERDI' 06.03	delibere <u>Direzione</u> : esame delibere finanziamenti fino alla soglia di competenza, secondo rating interno (Soci già iscritti)
VENERDI' 13.03	ore 9,30 A Torino Sede riunione del <u>CONSIGLIO DI AMMINISTRAZIONE</u> : delibere di ammissione / Esame delibere finanziamenti di competenza / ecc. segue riunione del <u>Comitato Tecnico Credito</u> : esame delibere finanziamenti fino alla soglia di competenza, secondo rating interno (Soci già iscritti) segue delibere <u>Direzione</u> : esame delibere finanziamenti fino alla soglia di competenza, secondo rating interno (Soci già iscritti)
MARTEDI' 17.03	ore 9,30 / 16,30 riunione del <u>Coordinamento Direzionale ed Operativo</u> c.o Sede Centrale a Torino
VENERDI' 20.03	delibere <u>Direzione</u> : esame delibere finanziamenti fino alla soglia di competenza, secondo rating interno (Soci già iscritti)
VENERDI' 27.03	ore 9,30 A Torino Sede riunione del <u>CONSIGLIO DI AMMINISTRAZIONE</u> : delibere di ammissione / BILANCIO CONSUNTIVO 2014 / Convocazione Assemblea Generale e Assemblee Territoriali / Esame delibere finanziamenti di competenza, ecc. segue riunione del <u>Comitato Tecnico Credito</u> : esame delibere finanziamenti fino alla soglia di competenza, secondo rating interno (Soci già iscritti) segue delibere <u>Direzione</u> : esame delibere finanziamenti fino alla soglia di competenza, secondo rating interno (Soci già iscritti)

## Confartigianato Fidi Piemonte e Nord Ovest s.c.p.a. al servizio delle Piccole e Medie Imprese

L'esperienza fin qui maturata quale Intermediario Finanziario vigilato da Banca d'Italia (fin dal mese di novembre 2009), unitamente alla ben definita governance aziendale, all'organizzazione capillare e alla conoscenza puntuale delle peculiarità territoriali in vaste aree del Paese, assicurano alle micro-piccole-medie imprese socie del nostro Confidi - imprese Artigiane ed imprese del Commercio, dell'Industria, del Turismo, dell'Agricoltura, dei Servizi e del Terziario - una garanzia qualificata, eligibile ed a prima richiesta. Tale garanzia, attraverso le convenzioni in essere con i principali istituti di credito e gruppi bancari, consente alle banche finanziatrici/erogatrici di attenuare il rischio di credito e, in conformità alla normativa di vigilanza, di contenere gli assorbimenti patrimoniali, con una conseguente riduzione degli spread applicati alle imprese socie del nostro Confidi.

Confartigianato Fidi Piemonte e Nord Ovest s.c.p.a. - che vanta oltre 18 mila imprese socie - è una Cooperativa di Garanzia (Confidi) parte integrante, seppur pienamente autonoma, del sistema Confartigianato Imprese. La sede centrale è sita a Torino e l'operatività si sviluppa su tutto il territorio nazionale: siamo presenti con nostri uffici e con la nostra rete (personale dipendente ed Agenti in attività finanziaria con specifico mandato) nelle province della Regione Piemonte, a Milano ed in Lombardia, in Liguria e nel Nord del Paese; dal 2014 operiamo anche in tutto il territorio nazionale in convenzione con primarie Società di Mediazione Creditizia.

Con la consegna del verbale ispettivo nel marzo 2014 a cura dell'Area Vigilanza di Banca d'Italia, il nostro Confidi ha positivamente superato gli Accertamenti operati da uno specifico Nucleo Ispettivo di B.I. presso la propria Sede, dal 14 ottobre al 18 dicembre 2013.

Confartigianato Fidi S.c.p.a. svolge le seguenti funzioni:

- Rilascio garanzie su finanziamenti a breve, medio e lungo termine, attraverso specifiche convenzioni in essere con istituti di credito operanti sul territorio del Nord Ovest e Nazionale;
- Rilascio garanzie su affidamenti a breve termine (anticipo fatture, salvo buon fine, apertura di credito, import/export, ecc.) e su fidejussioni (autotrasporto, commercio, ecc.);
- Sportello diretto finanziamenti Artigiancassa/BNL attraverso gli Artigiancassa Point;
- Accesso al Fondo Centrale di Garanzia, alle riassicurazioni F.E.I. e regionali (con l'applicazione della rispettiva scontistica sul costo della garanzia), ecc.;
- Consulenza e gestione dei principali strumenti di credito agevolato: realizzazione di progetti per l'accesso a Leggi Speciali e relativi bandi su normative regionali, ecc.;
- Assistenza diretta presso le sedi aziendali dei Soci e analisi dei fabbisogni finanziari dell'impresa.



## Confartigianato Fidi Piemonte e Nord Ovest s.c.p.a.

### SEDE CENTRALE, AREE e UFFICI TERRITORIALI (indirizzi ed orari):

#### SEDE CENTRALE E AREA NAZIONALE

Direzione Generale e Presidenza, Segreteria Generale e Ufficio stampa, Direzione Crediti e Area Fidi, Direzione e Area Amministrativa, Direzione e Area Rischi/Controlli, Ced e responsabile IT, Sala consigliare "F. Panarotto"

**TORINO** Via dell'Arcivescovado, 1 - 10121 TORINO Tel. 011.5175640  
uffici aperti da Lunedì a Venerdì: dalle ore 8,30 alle 13,00 e dalle ore 14,00 alle 17,00

#### AREA PIEMONTE OVEST - TORINO

Sede Area Territoriale e Filiale a Torino

**TORINO** Corso Francia, 23 - 10138 TORINO Tel. 011.4341455  
uffici aperti da Lunedì a Venerdì: dalle ore 8,30 alle 13,00 e dalle ore 14,00 alle 17,00

**ASTI** Punto Credito di Asti e provincia Via Orfanotrofo, 10 - 14100 ASTI Tel. 0141.538676  
a disposizione dei Soci nei giorni di Lunedì, Mercoledì e Venerdì dalle ore 8,30 alle 13,00

**CUNEO** Ufficio - recapito di Cuneo e provincia c.o Confartigianato Imprese Via I° Maggio, 8 - 12100 CUNEO  
a disposizione dei Soci ogni Lunedì dalle ore 8,30 alle 13,00 (oppure previa appuntamento)

#### AREA PIEMONTE SUD - LIGURIA

Sede Area Territoriale e Filiale ad Alessandria

**ALESSANDRIA** Spalto Marengo, Palazzo Pacto - 15121 ALESSANDRIA Tel. 0131.221712  
uffici aperti da Lunedì a Venerdì: dalle ore 8,30 alle 13,00 e dalle ore 14,00 alle 17,00

**SAVONA** Punto Credito Liguria Corso Mazzini, 105 rosso - 17100 SAVONA Tel. 019.814320  
a disposizione dei Soci nei giorni di Lunedì, Mercoledì e Venerdì dalle ore 8,30 alle 13,00

#### AREA PIEMONTE EST - LOMBARDIA

Sede Area Territoriale e Filiale a Novara

**NOVARA** Via San Francesco d'Assisi, 5/d - 28100 NOVARA Tel. 0321.661260  
uffici aperti da Lunedì a Venerdì: dalle ore 8,30 alle 13,00 e dalle ore 14,00 alle 17,00

**BIELLA** Punto Credito di Biella e provincia Via T. Galimberti, 22 - 13900 BIELLA Tel. 015.8551742  
a disposizione dei Soci nei giorni di Lunedì, Mercoledì e Venerdì dalle ore 8,30 alle 13,00

**VERCELLI** Punto Credito di Vercelli e provincia Largo d'Azzo, 9 - 13100 VERCELLI Tel. 0161.502792  
a disposizione dei Soci nei giorni di Lunedì, Mercoledì e Venerdì dalle ore 8,30 alle 13,00

**GRAVELLONA** Punto Credito del V.C.O. Via Liberazione, 20/a - 28883 GRAVELLONA TOCE Tel. 0323.869712  
a disposizione dei Soci nei giorni di Lunedì, Mercoledì e Venerdì dalle ore 8,30 alle 13,00

**MILANO** Punto Credito Regione Lombardia Via Biondi, 5 - 20154 MILANO Tel. 02.34593069  
a disposizione dei Soci nei giorni di Lunedì, Mercoledì e Venerdì: ore 8,30 / 13,00 - 14,00 / 16,30

#### TERRITORIO NAZIONALE (oltre il Nord Ovest)

Con i **Collaboratori diretti del Confidi** - attivi in Piemonte e nel Nord Ovest (qui, in alcune province, i Referenti Credito di Confartigianato ed alcuni procacciatori d'affari fungono da meri segnalatori, all'uopo convenzionati) ed operativi anche in **ambito nazionale** attraverso il Comitato di Direzione - **sul territorio nazionale**, in virtù di specifici mandati, svolgono la loro attività gli **AGENTI DIRETTI del nostro Confidi**, parte integrante della rete distributiva aziendale.

**Sull'intero territorio nazionale**, disgiuntamente ed autonomamente rispetto alla rete commerciale diretta del Confidi, ma sulla base di specifici contratti/convenzioni, operano con noi alcune primarie **SOCIETÀ DI MEDIAZIONE CREDITIZIA**: Capital Money (Consulteam Srl), Real Finance Spa, Primonetwork Spa, Miafin Srl, TK Consultant Srl, Cauzioni-Fideiussioni Srl, World Trading Srl (Maqer), MF141 Srl, Consulting RO.CI. Ascon Srl (+ in corso stipula con Altachiara Srl)

#### CONFARTIGIANATO FIDI S.C.P.A. RICERCA AGENTI IN ATTIVITÀ FINANZIARIA

Al fine di implementare la propria, autonoma **rete distributiva-commerciale** in alcune aree del **territorio nazionale**, Confartigianato Fidi S.c.p.a., intermediario finanziario vigilato, con sede centrale a Torino - **ricerca**

#### Agenti iscritti all'albo O.A.M. (da inserire in aree territoriali ancora libere)

Tipologia contratto: mandato di agenzia con rapporto monomandatario a provvigioni, secondo la normativa in essere per gli Intermediari Finanziari, e versamenti Enasarco.

La ricerca si rivolge a candidati ambo sessi: proporre la candidatura ed inviare curriculum a [info@confartigianatofidi.it](mailto:info@confartigianatofidi.it) con il consenso al trattamento dati (D. Lgs. 196/2003).



Le imprese socie di Confartigianato Fidi Piemonte e Nord Ovest s.c.p.a., quando interessate alla fruizione della assistenza e del servizio volto a procedere alla **istruttoria di tutte le LEGGI SPECIALI e dei BANDI in vigore**, possono sempre rivolgersi agli uffici territoriali ed alla rete commerciale del nostro Confidi.

L'**istruttoria di tali pratiche** viene preferibilmente effettuata - di norma a seguito di segnalazione da parte dei nostri uffici - attraverso i funzionari e la struttura di **Capital Management** (Capital Money / Consulteam S.r.l.) e/o di aziende specializzate nell'erogazione del servizio (nel vercellese **Studio Balbis**; ecc.) all'uopo convenzionate, con le quali sono in essere specifici accordi in materia di finanza agevolata, volti a garantire la migliore assistenza e condizioni vantaggiose alle Piccole e Medie Imprese socie del Confidi.

## NEWS FINANZA AGEVOLATA

## MARZO 2015

Rubrica a cura di Capital Management S.r.l., società del gruppo Capital Money/Consulteam S.r.l.

### TUTTO IL TERRITORIO

#### BANDO ISI 2014

L'Inail mette a disposizione € 267.427.404 per finanziamenti a fondo perduto per la realizzazione di progetti di miglioramento dei livelli di salute e sicurezza nei luoghi di lavoro. I destinatari degli incentivi sono le imprese, anche individuali, iscritte alla Camera di commercio, industria, artigianato e agricoltura.

I finanziamenti vengono assegnati fino a esaurimento, secondo l'ordine cronologico di arrivo delle domande. Il contributo, pari al 65% dell'investimento, per un massimo di 130.000 euro, viene erogato dopo la verifica tecnico-amministrativa e la realizzazione del progetto.

#### **Prima fase: inserimento online del progetto.**

Dal 3 marzo 2015 e fino alle ore 18.00 del 7 maggio 2015, le imprese registrate al sito Inail hanno a disposizione un'applicazione informatica per la compilazione della domanda, che consentirà di:

- effettuare simulazioni relative al progetto da presentare, verificando il raggiungimento del punteggio "soglia" di ammissibilità
- salvare la domanda inserita

#### **Seconda fase: inserimento del codice identificativo**

Dal 12 maggio 2015 le imprese che hanno raggiunto la soglia minima di ammissibilità e salvato la domanda possono accedere nuovamente alla procedura informatica ed effettuare il download del proprio codice identificativo che le individua in maniera univoca.

#### **Terza fase: invio del codice identificativo (click-day)**

Le imprese possono inviare attraverso lo sportello informatico la domanda di ammissione al contributo, utilizzando il codice identificativo attribuito alla propria domanda, ottenuto mediante la procedura di download. La data e gli orari di apertura e chiusura dello sportello informatico per l'invio delle domande saranno pubblicati sul sito Inail a partire dal 3 giugno 2015.

<http://www.inail.it/>

## PIEMONTE

### COMUNE DI COLLEGNO: BANDO PUBBLICO PER L'ATTRIBUZIONE DI CONTRIBUTI PER START UP E SOSTEGNO ALLE IMPRESE DEL TERZIARIO COMMERCIALE

Possono candidarsi le imprese iscritte al Registro Imprese con sede operativa nel territorio del Comune di Collegno che siano state ammesse al finanziamento agevolato delle misure "Commercio" e "Artigianato (L.R. n. 28/99 e n. 1/2009) di Finpiemonte S.p.A. a seguito di istanza presentata a tale ente a decorrere dall'1.1.2015.

Il comune concederà ai soggetti ammessi:

- un contributo d'importo pari al 10% del valore dell'investimento (con un limite massimo di contribuzione comunale pari a 3.000 euro per beneficiario);
- tale importo è incrementabile al 15% (con un limite massimo di contribuzione comunale pari a 5.000 euro per beneficiario) nel caso in cui il beneficiario assuma almeno una nuova unità di personale (ULA intera) per un periodo minimo di un anno (12 mesi dalla data di rendicontazione a Finpiemonte),
- oppure al 25% (con un limite massimo di contribuzione comunale pari a 10.000 euro per beneficiario nel caso in cui il beneficiario assuma a tempo indeterminato almeno una nuova unità di personale (ULA intera).

Le domande saranno accolte nei limiti dei fondi stanziati e disponibili al momento della presentazione dell'istanza al comune.

Al momento della concessione del finanziamento da parte di Finpiemonte, gli interessati potranno presentare istanza per il presente contributo al comune di Collegno entro il 31 dicembre 2015.

E' concessa una proroga al 15 gennaio 2016 per i finanziamenti ottenuti nel mese di dicembre 2015.

<https://finpiemonte.it/news/2015/02/25/presentazione-nuova-misura-per-imprese-artigianali-e-commerciali>

 CAPITALMONEY

 CAPITALMCM  
Advisory & Management

CAPITAL MONEY

agevolaprogetti@capitalmoney.it

Direzione Operativa: Via Albani n. 5 - 20149 Milano

Capital Money è un marchio di Consulteam s.r.l.

Capitale Sociale Euro 120.000,00 i.v. - P.Iva 08709371002

C.F./Reg. Imprese di Roma 08709371002 - REA RM 1113701 - RUI E000468509

Iscrizione OAM n. M217



Sulla base della rilevazione effettuata in data 27.02.2015 (media mese Febbraio 2015):

- NEW** →
- la **media mensile Euribor 360 gg.** è pari al **0,001 %** (1 m.) / **0,050 %** (3 m.) / **0,128 %** (6 m.)
  - la **media mensile Euribor 365 gg.** risulta di **0,001 %** (1 m.) / **0,051 %** (3 m.) / **0,130 %** (6 m.)

## SINTESI DELLE PRINCIPALI CONVENZIONI BANCARIE IN ESSERE ALLA DATA DEL 28.02.2015

### **BANCO POPOLARE - B. P. Novara, Lodi, ecc.**

**18 / 120 mesi** Investimenti Euribor 3 m. mmp + spread da 1,90% a 8,80%: **Liquidità:** Euribor 3 m. mmp + spread da 2,95% a 11,75%:  
**Breve termine** S.b.f. Euribor 3 m. mmp + spread da 3,55% / **Ant. Fatture** Euribor 3 m. mmp + spread da 3,65% / **Cassa c/c:** Euribor 3 m. mmp + spread da 5,35%

### **UNICREDIT BANCA**

**24 / 180 mesi** **Impresa Italia - Mutuo rata light Valore Confidi 5 anni** (per investimenti e/o scorte) con tassi in base alla classe di rischio. Variabile Euribor 3/6 mesi o Fisso periodo + Spread compreso tra + 4,15% e 6,50%  
**Impresa Italia - Mutuo rata light Valore Confidi 6 - 7 anni** (per investimenti e/o scorte) con tassi in base alla classe di rischio. Variabile Euribor 3/6 mesi o Fisso periodo + Spread compreso tra + 4,45% e 6,80%  
**Mutuo Ipotecario** con tassi in base alla classe di rischio. Variabile Euribor 3/6 mesi o Fisso periodo + Spread compreso tra + 4,35% (10 anni) 5,10% (15 anni) e 6,25% (10 anni) 6,25% (15 anni)  
**Breve termine** **Tassi in base alla classe di rischio.** S.b.f.: Euribor 3 mesi + Spread da 3,10% // **Anticipo Fatture:** Euribor 3 mesi + Spread da 3,60% // **Scoperto c/c:** Euribor 3 mesi + Spread da 4,60%

### **INTESA SAN PAOLO**

**Chirografario 5 anni** con tassi in base alla classe di rischio Fisso o Variabile Euribor 365 gg. 1/3/6 mesi + Spread chirografari fino a 60 mesi da 5,15% a 8,45% – Fino a 72 mesi spread da 5,60% a 8,50%  
**Ipotecario 10 anni** con tassi in base a classe di rischio Euribor 365 gg. 1/3/6 mesi + Spread da 5,40% a 6,70%  
**Breve termine** S.b.f. e **Ant. Fatture:** Euribor 3 m. + spread da 3,80% / **Scoperto c/c:** Euribor 3 m. + spread da 4,30% Tassi in base a classe di rischio.

### **VENETO BANCA (+ già Banca Popolare Intra)**

**24 / 120 mesi** Tasso applicato: per **investimenti** e **liquidità** Euribor 6 mesi m. m. p. + Spread da 3,00 a 5,50% (tasso variabile) // Per **mutuo ipotecario** Euribor 6 mesi m. m. p. + Spread da 2,50% a 4,50%  
**Breve termine** S.b.f.: Euribor 6 mesi m. m. p. + Spread da 2,25% / **Anticipo Fatture:** Euribor 6 mesi m. m. p. + Spread da 3,00% / **Scoperto c/c:** Euribor 6 mesi. + Spread da 4,50%

### **B.N.L. / ARTIGIANCASSA**

#### **Prodotti Artigiancassa - Sportello diretto c.o tutte le Filiali ed i Punti Credito di Confartigianato Fidi scpa**

**Fino a 60 mesi** **Investimenti – Scorte - Liquidità aziendale (non agevolato):** Fisso o Variabile Euribor 360 gg. 1, 3 o 6 mesi + spread da 2,50% se valutazione positiva + spread da 3,15% se valutazione da approfondire.  
**Breve termine** S.b.f., **Cassa, ecc.:** Euribor 360 gg. 1, 3 o 6 mesi + Spread da 2,40%

### **CASSA di RISPARMIO di ASTI / BIVERBANCA**

**24 / 84 mesi** **Investimenti e Liquidità aziendale:** Tasso applicato Euribor 6 m. con spread fino a 5,00  
**Breve termine** S.b.f. – **Anticipo Fatture:** variabile Euribor 6 mesi con spread fino a 5,00% / **Scoperto c/c:** variabile Euribor 3 mesi con spread fino a 6,00%

### **U.B.I. - Banca Regionale Europea, etc.**

**24 / 60 mesi** Applica i seguenti tassi convenzionati: per **investimenti** Euribor 6 mesi 365 gg. m. m. p. + Spread da 3,60% a 6,50% (tasso variabile); per **liquidità aziendale** Euribor 6 mesi 365 gg. m. m. p. + Spread da 3,60% a 6,30%  
**Breve termine** S.b.f. **Anticipo Fatture:** Euribor 3 mesi 365 gg. m. m. p. + Spread da 2,30% (tasso variabile) **Scoperto c/c:** Euribor 3 mesi 365 gg. m. m. p. + Spread da 3,10%

### **BANCA SELLA**

**24 / 60 mesi** Tasso applicato: **investimenti** Euribor 3 m. (m. m. p.) da 4,00% a 4,75% (tasso variabile) / **liquidità aziendale e scorte** Euribor 3 mesi m. m. p. + 4,20% a 5,00% (tasso variabile)  
**Breve termine** S.b.f. Euribor 3 m. mmp da + 1,70% / **Ant. Fatture:** Euribor 3 m. da + 2,20% / **Scop. c/c:** Euribor 3 m. da + 3,25%

### **MONTE dei PASCHI di SIENA**

**60 mesi** **Affidamenti a medio termine** con CASSA DEP. E PRESTITI e Fondo Centrale di Garanzia: da 3,90% / **Altri:** da definire  
**Breve termine** S.b.f. - **Anticipo Fatture:** Euribor 3 m.365 + da 1,45% / **Scop. c/c:** Euribor 3 m. + da 2,25%

### **BANCA POPOLARE di MILANO (+ già Banca Legnano e C. R. Alessandria)**

**24 / 120 mesi** Pratica un tasso variabile differenziato: Per **investimenti** documentati e per **credito di esercizio:** Euribor 3 mesi m.m.p. da 3,50% a 7,25%  
**Breve termine** S.b.f. e **Anticipo Fatture:** Euribor 3 mesi m. m. p. + 3,00% / **Scoperto c/c:** Euribor 3 mesi m. m. p. da + 3,25%

**BANCHE di CREDITO COOPERATIVO del Piemonte, Liguria e Valle d'Aosta**  
 Banca Rurale e Artigiana di Boves / BCC Casalgrasso e Sant'Albano Stura / BCC Cherasco / Banca di Caraglio e Riviera dei Fiori / BCC di Alba, Langhe e Roero / BCC di Pianfei e Rocce de' Baldi / BCC di Bene Vagienna / Banca Alpi Marittime / BCC Valdostana

**24 / 60 mesi** Viene applicato, per **investimenti** il tasso Euribor 6 mesi m. m. p. 365 gg. + spread fino a 5,25% e/o per **liquidità** Euribor 6 mesi m. m. p. 365 gg. + spread fino a 5,50% (tasso variabile)

**Breve termine** S.b.f. , **Anticipo Fatture e Scoperto c/c:** Euribor 6 m. + spread fino a 5,50/6,00%

#### CARIPARMA

**24 / 84 mesi** Tassi: **investimenti** 60 mesi: Euribor 3 mesi m.m.p. + da 4,00% e **liquidità aziendale** Euribor 3 mesi da + 4,47%

**Breve termine** S.b.f.: Euribor 3 m.365 + da 2,40% / **Anticipo Fatture:** Euribor 3 m. + da 2,80% / **Scop. c/c:** Euribor 3 m. + da 4,05%

## TABELLA RIASSUNTIVA TASSI CONVENZIONATI

### con garanzia Confartigianato Fidi Piemonte e Nord Ovest s.c.p.a. (S.E.&O.)

Istituti di Credito convenzionati	FINANZIAMENTI oltre 18 mesi		BREVE TERMINE		
	Investimenti	Liquidità az.	S.b.f.	Ant. Fatt.	Cassa
<b>BANCO POPOLARE</b>	da 1,951 %	da 3,001 %	da 3,601 %	da 3,701 %	da 5,401 %
<b>UNICREDIT BANCA</b>	da 4,201 %		da 3,151 %	da 3,651 %	da 4,651 %
<b>INTESA SAN PAOLO</b>	da 5,151 %		da 3,851 %		da 4,351 %
<b>VENETO BANCA</b>	da 3,130 %		da 2,380 %	da 3,130 %	da 3,130 %
<b>B.N.L. - ARTIGIANCASSA</b>	da 2,501 %		da 2,401 %		
<b>CASSA RISP. ASTI - BIVERBANCA</b>	fino a 5,130 %		fino a 5,130 %		< a 6,130 %
<b>U.B.I.</b>	da 3,730 %		da 2,351 %		da 3,151 %
<b>BANCA SELLA</b>	da 4,051 %	da 4,251 %	da 1,751 %	da 4,051 %	da 4,251 %
<b>MONTE PASCHI SIENA</b>	da 3,900 %		da 1,501 %		da 2,301 %
<b>BANCA POPOLARE MILANO</b>	da 3,551 %		da 3,051 %		da 3,391 %
<b>BANCHE CREDITO COOPERATIVO</b>	fino a 5,380 %	fino a 5,630 %	fino a 6,130 %		
<b>CARIPARMA</b>	da 4,051 %	da 4,521 %	da 2,451 %	da 2,851 %	da 4,101 %

**SONO INOLTRE CON NOI CONVENZIONATI I SEGUENTI ISTITUTI DI CREDITO:**

- |                                 |   |
|---------------------------------|---|
| ● DEUTSCHE BANK                 | ● BANCA POPOLARE di VICENZA                 |
| ● CA.RI.SA - CASSA RISP. SAVONA | ● CARIGE - CASSA RISP. GENOVA               |
| ● CASSA RISPARMIO di SALUZZO    | ● CASSA RISPARMIO di BRA                    |
| ● DEUTSCHE BANK                 | ● BANCA POPOLARE di VICENZA                 |
| ● CASSA RISPARMIO di SALUZZO    | ● CASSA RISPARMIO di BRA                    |
| ● CASSA RISP. di SAVIGLIANO     | ● BANCA POPOLARE di MANTOVA                 |
| ● BANCA del PIEMONTE            | ● BANCA POPOLARE dell'EMILIA-ROMAGNA        |
| ● BANCO di DESIO e BRIANZA      | ● BANCA CENTROPADANA di Credito Cooperativo |
| ● BANCO DI NAPOLI               |   |

**CONVENZIONI** con primarie società di **LEASING** sono operative, a disposizione delle imprese socie

#### AVVERTENZE AI SENSI DELLA LEGGE 196/2003

Le informazioni contenute in questa Newsletter ad uso informativo meramente interno, sono riservate - in via esclusiva - al destinatario. Persone diverse dal destinatario non sono autorizzate a leggere, inoltrare, fotocopiare, diffondere il contenuto a terzi. Qualora questa Newsletter fosse stata ricevuta per errore vi pregiamo cortesemente darcene notizia, a mezzo e-mail, all'indirizzo [info@confartigianatofidi.it](mailto:info@confartigianatofidi.it) e distruggere il messaggio ricevuto erroneamente.

Ai sensi dell'art. 18 del D.LGS 196/2003 informiamo che il Suo/Vostro indirizzo di posta elettronica è nei nostri archivi in conseguenza di precedenti comunicazioni intercorse e che sarà da noi utilizzato per comunicazioni riguardanti l'ambito del rapporto sociale, contrattuale, statutario o commerciale in essere e comunque sempre nel rispetto della Sua/Vostra volontà. Per l'esercizio dei diritti di cui all'art. 7 del citato D.LGS rivolgersi a CONFARTIGIANATO FIDI PIEMONTE E NORD OVEST S.c.p.a. - ufficio Segreteria Generale - via dell'Arcivescovado, 1 - 10121 Torino, oppure inviare specifica mail all'indirizzo [info@confartigianatofidi.it](mailto:info@confartigianatofidi.it)

La presente Newsletter, inviata a mezzo posta elettronica, è stata "chiusa" in data 28 febbraio 2015